



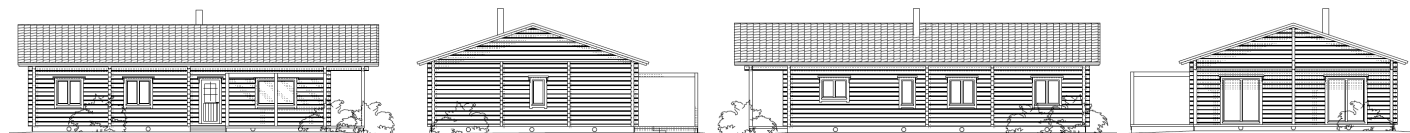
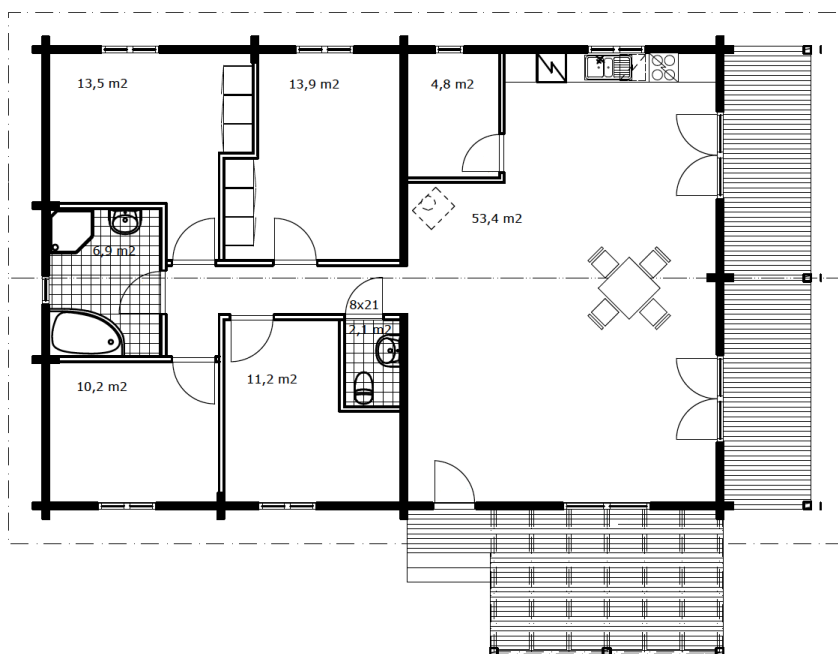
## LES GARANTIES D'UN KIT HAUT DE GAMME

**Kit certifié CE:** Votre kit sera conçu et fabriqué selon les normes européennes. Gage de fiabilité sur la solidité de la structure.

**Bois certifié PEFC:** Les bois utilisés pour la fabrication de votre kit proviennent de forêts gérées durablement. Notre engagement écologique.

**Bois Finlandais:** Pour la fabrication de votre kit, les bois sélectionnés proviennent de Finlande. Gage de qualité.

**Garantie décennale:** Nos kits sont garantis 10 ans selon l'article 1792-4 du code civil



*Plans non contractuels communiqués à titre indicatif. Ne peuvent en aucun cas être utilisés comme plans d'exécution.  
Les surfaces indiquées peuvent varier en fonction de l'épaisseur des murs et la conception de la maison.  
Envoyez nous vos propres plans pour recevoir une étude approfondie et personnalisée.*

## **STRUCTURE MURS EXTERIEURE BOIS MASSIF: Selon plan**

Structure conforme aux normes européennes certifiée CE

Bois provenant de Finlande issus des forêts à gestion durable certifié PEFC

- Madrier contrecollé (différentes sections disponibles)
- Pré-perçage pour passage des gaines électriques
- Chevilles bois
- Feutre assurant l'étanchéité entre la maçonnerie et le 1<sup>er</sup> madrier
- Isolation entre madrier
- Tiges filetées pour le serrage des murs
- Raidisseur en T pour les menuiseries

## **STRUCTURE MURS EXTERIEURE EN OSSATURE BOIS: Selon plan**

- Chevrons d'ossature (isolant non compris)
- Film pare pluie
- Lattes de ventilation
- Clin massif imitation madrier
- Tasseaux pour passage technique (Selon modèle)
- Clin massif imitation madrier (Selon modèle)

## **DOUBLAGE: Pour les structures avec isolation supplémentaire**

Le doublage peut se faire par l'intérieur ou par l'extérieur

- Chevrons d'ossature pour isolation supplémentaire (isolant non compris)
- Equerres coulissantes pour suivre le tassement
- Film pare-vapeur (si doublage par l'intérieur).
- Tasseaux pour passage technique (si doublage par l'intérieur)
- Film pare-vent (si doublage par l'extérieur)
- Latte de ventilation (si doublage par l'extérieur)
- Clin massif imitation madrier pour finition intérieure ou extérieure selon choix

## **STRUCTURE CHARPENTE:**

- Matériaux de couverture non compris (tuiles, ardoise, bac acier etc...)
- Liteaux
- Contre liteaunage
- Film pare-pluie
- Parquet de toiture
- Latte de ventilation
- Film pare-vent
- Chevrons ou fermes industrielle selon modèle. (isolant non compris)
- Ossature pour la fixation des lambris (selon modèle)
- Lambris sous toiture (selon modèle)
- Planches de rives
- Planches cache moineaux
- Poutre faîtière (selon modèle)
- Poteaux de soutien avec pied ajustable (selon modèle)

## **STRUCTURE CLOISONS INTERIEURES LEGERES:**

- Chevrons d'ossature (isolant non compris)
- Equerres coulissantes pour suivre le tassement
- Lambris intérieur imitation madrier de chaque côté

## **STRUCTURE PLANCHER DU RDC:**

- Lame de plancher
- Solivage (isolant non compris)
- Pare vapeur
- Cales sous solives

## **STRUCTURE PLAFOND:**

Possibilité de poutres apparentes en option.

- Lame de plancher (pour maison à étage)
- Solive avec fixation par sabots métalliques inclus ou par emboitement (isolant non compris)
- Ossature pour la fixation des lambris
- Lambris sous plafond
- Poutre de soutien en lamellé collé (selon modèle)
- Poteaux de soutien avec pied ajustable (selon modèle)

## **TERRASSE - BALCON - PORCHE: Selon modèle**

- Solivage traité autoclave
- Lame de terrasse traité autoclave
- Balustrade (selon plan)

## **FENETRES:**

Fenêtre mixte bois aluminium, double vitrage avec gaz argon.  
Possibilité verre anti-effraction, extérieur aluminium, nombreux colories en option.

## **PORTES EXTERIEURES:**

Porte en bois ou mixte bois aluminium. Plusieurs colories et modèles disponibles.

## **PORTES INTERIEURES:**

Porte en panneaux massifs

## **ESCALIER: Pour modèle à étage**

Escalier avec balustrade standard, avec ou sans contremarche selon modèle

## **ELEMENTS DIVERS:**

- Planches de décoration pour menuiseries intérieures et extérieures, Plinthes, Moulures, Sabots métalliques, Pieds réglable, Boulons, écrous, équerres coulissantes, rondelles etc...
- **Les clous et les vis ne sont pas inclus dans le kit**

*Ce descriptif de livraison est donné à titre indicatif, il est définie selon des critères de livraison standard.*

*Toutes les constructions étant différentes, il est possible d'y apporter des modifications selon les modèles de maison ou à la demande du client.*

*Ce descriptif de livraison ne remplace en aucun cas le descriptif du contrat de vente*